



THE WHITE APARTMENT

Eva Bradáčová
www.ebarch.cz
Prague, Czech Republic
753 sq ft (70 m²)
© Jiří Ernest

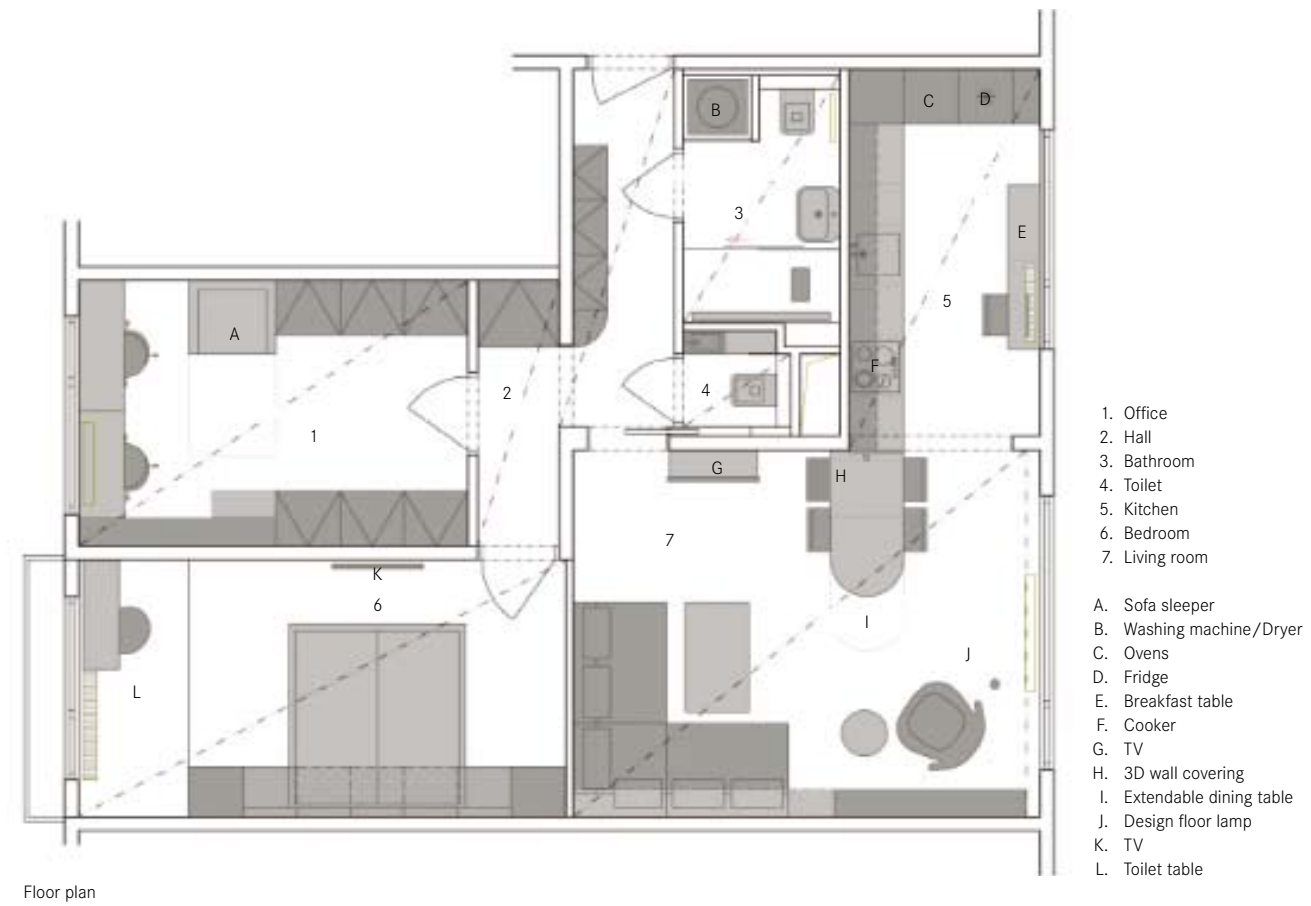
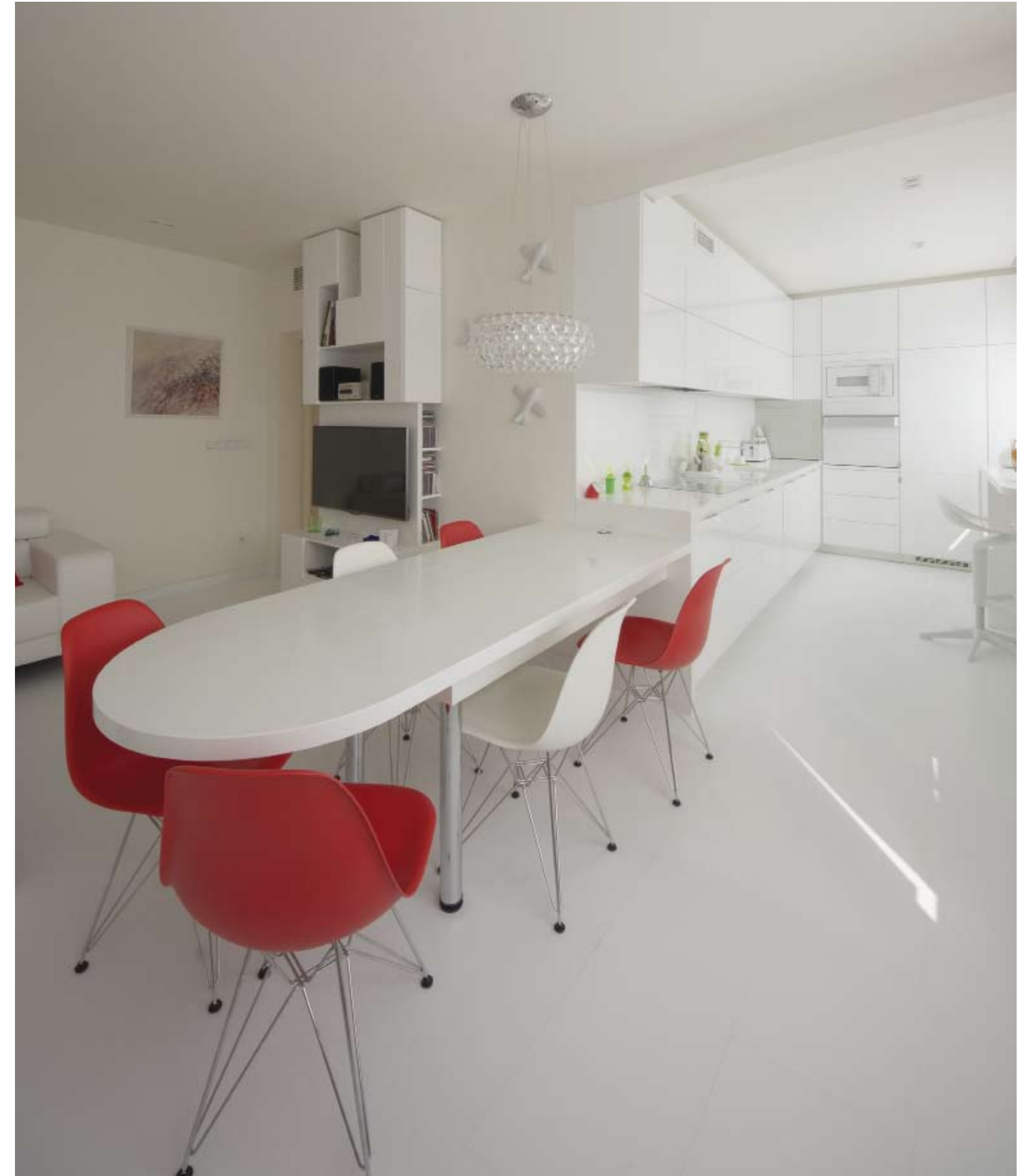
It was the dreams of Eva Bradáčová's clients that really inspired the interior of this home. What they dreamed of was a white interior...and there are many advantages to white. It brings harmony and a sense of cleanliness. It also makes the apartment feel more spacious. It is simple and elegant, and if you get tired of it you can always freshen it up with colourful accessories.

Die Träume der Klienten von Eva Bradáčová waren es, welche die Inspiration für das Innere dieser Wohnung lieferten. Und was sie erträumten, war ein ganz in Weiß gehaltener Innenbereich..., aber das Weiß hat viele Vorteile: Es sieht harmonisch aus und kreiert eine Atmosphäre von Sauberkeit. Die Wohnung wirkt außerdem auch geräumiger. Es ist ganz einfach elegant und wenn man des Weißes müde ist, kann man es immer wieder mit farbigen Accessoires aufpeppen.

L'architecture d'intérieur de cette maison est véritablement nourrie des rêves des clients d'Eva Bradáčová. Ils ont rêvé d'un intérieur blanc... mais le blanc a de nombreux avantages : c'est une couleur harmonieuse, synonyme de propreté. L'appartement semble aussi plus grand. Il est simple et élégant. Si on s'en lasse, on peut toujours le rafraîchir avec des touches de couleur.

Los sueños de los clientes de Eva Bradáčová son lo que realmente inspiraron los interiores de esta vivienda. Y lo que soñaron era un interior blanco... pero el blanco tiene muchas ventajas: se ve armonioso y crea sensación de limpieza. El apartamento también parece más espacioso. Es simple y elegante y, si te cansas de él, siempre se puede refrescar con complementos de color.





Floor plan

LED lighting strips are used primarily on the ceiling, around the kitchen cabinets and the storage cupboards, and in the hallway.

Die Beleuchtung erfolgt über LED-Streifen und wird überwiegend an der Decke, um die Küchenmöbel und die Vorratsschränke herum und im Flur verwendet.

L'éclairage à base de rubans LED est principalement utilisé au plafond, autour des meubles de cuisine, des armoires de rangement et dans le couloir.

La iluminación mediante tiras de LED se utiliza principalmente en el techo, alrededor de los muebles de cocina, los armarios de almacenamiento y en el pasillo.



